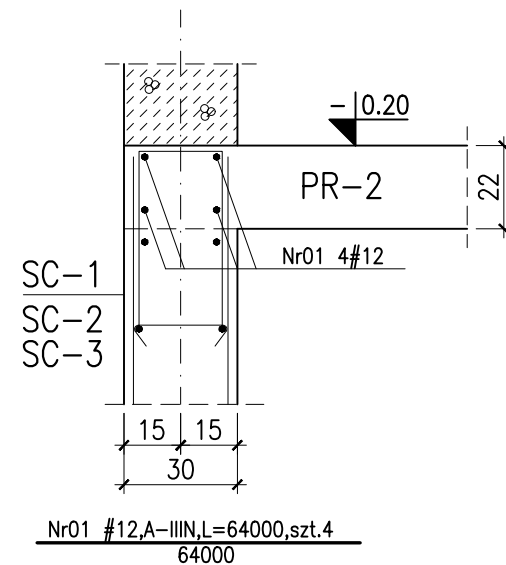
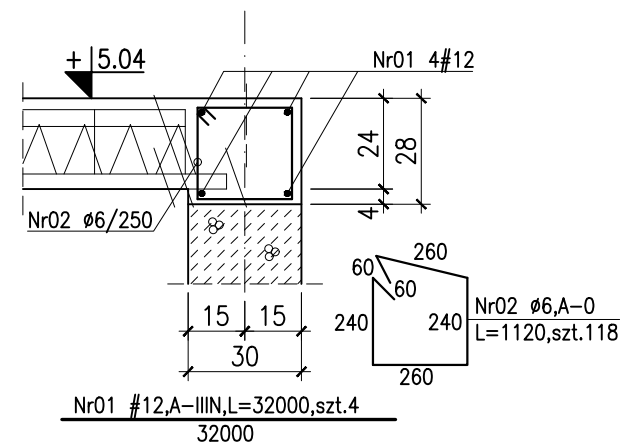


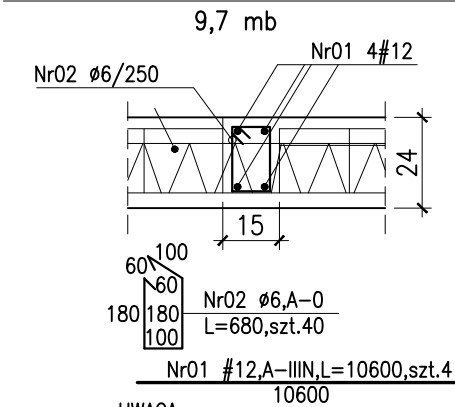
W2 Lc=58,5mb



W7 Lc=29,4mb



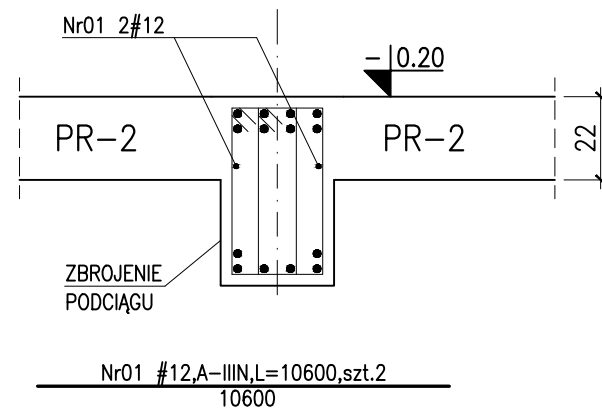
ŻEBRO ROZDZIELCZE



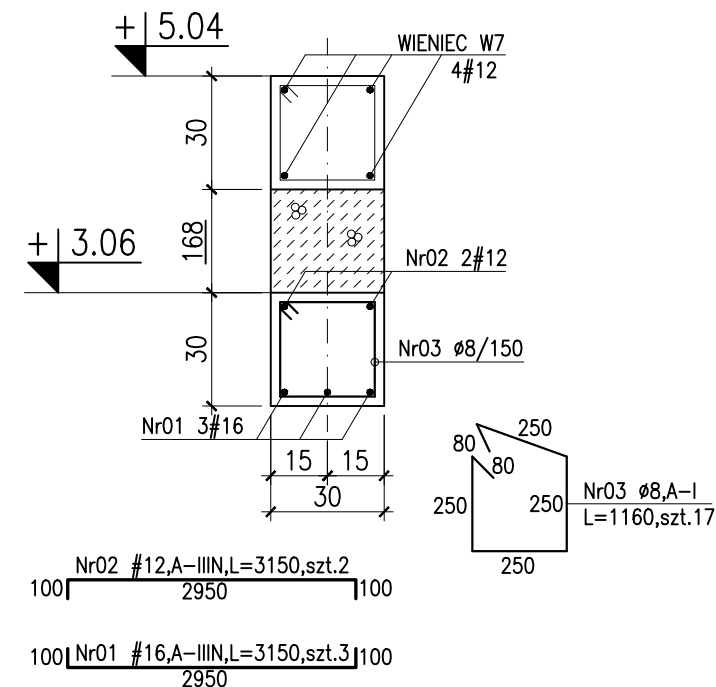
UWAGA:  
ŻEBRO ROZDZIELCZE POŁĄCZYĆ Z WIĘNCAMI  
W/G SCHEMATU OBOK  
DŁUGOŚĆ ZAKŁADÓW PRĘTÓW ŁĄCZONYCH min=120cm

- 1.BETON C25/30,  
STAL:A-IIIIN(BSt500S(A)), S235JR.
- 2.OTULINA:  $c_{nom}=2.0\div 2.5cm$
- 3.ZESTAWIENIE STALI  
ZBROJENIOWEJ NR 9.

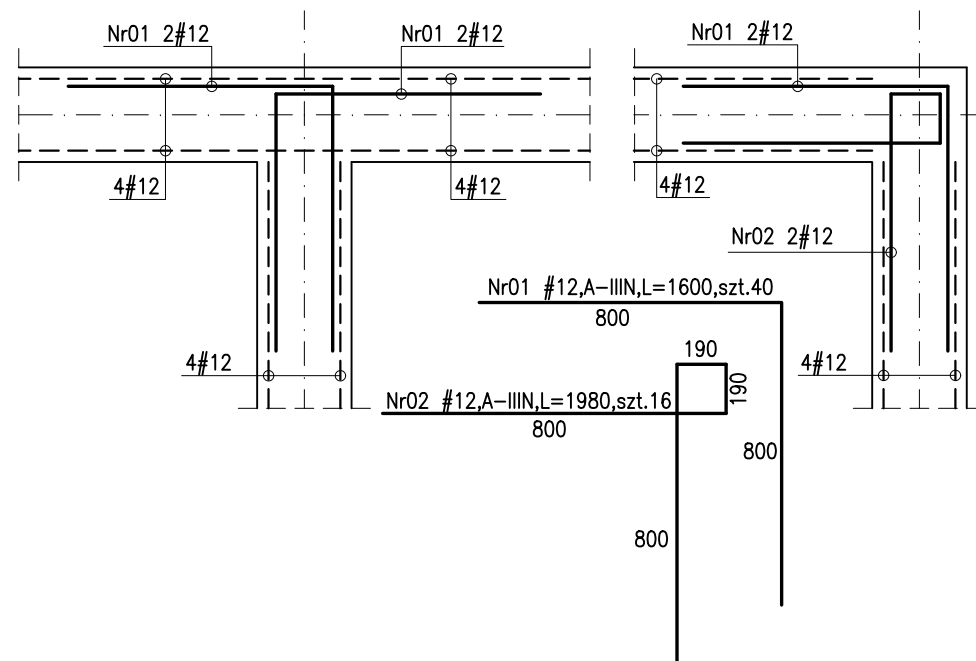
W5a Lc=9,7mb



NŻ-5 szt.1  
30x30cm



SZCZEGÓŁY ZBROJENIA NAROŻY WIĘNCÓW



<b>aqua</b> Processer Aqua Processer Sp. z o.o. ul. Nadbrzeźna 17, 66-400 Gorzów Wlkp. biuro@aquaproccesser.pl tel/fax. 95 735 62 53/54	Faza/branża:	PROJEKT BUDOWLANY / KONSTRUKCJA		
	Projekt:	Przebudowa i rozbudowa oczyszczalni ścieków w Chociwlu		
	Lokalizacja:	działka nr 396; 397 obręb Miasto Chociwel 2, gmina Chociwel, pow. stargardzki, woj. zachodniopomorskie		
	Obiekt / Tytuł rysunku:	PRZEPOMPOWNI ŚCIEKÓW WIENCE I NADPROŻA ŻELBETOWE		
Autorzy projektu:		Nr uprawnień:	Data/Podpis:	Skala:
Projektant:	mgr inż. Krzysztof Kwaśny	ZAP/0009/POOK/03	14.09.2021	Nr rysunku:
Sprawdził:	mgr inż. Aleksander Kołpowski	LBS/0041/POOK/10	14.09.2021	K/50